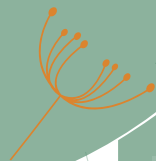


# 7<sup>o</sup> Fórum de Imunoalergologia do Centro



**WEB FÓRUM Live Streaming**

13 de Novembro de 2020

## ATUALIZAÇÕES EM IMUNOALERGOLOGIA da Criança ao Adulto

### Secretariado

Associação de Estudos Respiratórios

[aer.geral@gmail.com](mailto:aer.geral@gmail.com)

<http://aer.pt/fic.html>

[www.facebook.com/Imunoalergologia](http://www.facebook.com/Imunoalergologia)

### Presidência

Ana Todo Bom

### Comissão Científica

Serviços de Imunoalergologia da Zona Centro

### Patrocínio Científico

SPAIC - Sociedade Portuguesa de Alergologia e Imunologia Clínica

FMUC - Faculdade de Medicina da Universidade de Coimbra



**SPAIC**  
Sociedade Portuguesa de Alergologia e Imunologia Clínica



**FMUC**



## MARCHA ATÓPICA

09:00	Alergia Alimentar	<i>Isabel Carrapatoso</i>
09:20	Alergia Cutânea	<i>Celso Pereira</i>
09:40	Rinosinusite	<i>Carlos Loureiro</i>
10:00	Asma	<i>Ana Todo Bom</i>
10:20	Discussão	

10:30 Intervalo

## PARTICULARIDADE DE DOENÇA IMUNO-ALÉRGICA NA CRIANÇA E NO ADULTO

10:40	Alergia a Medicamentos	<i>Emilia Faria</i>
11:00	Alergia a Venenos de Himenópteros	<i>Beatriz Tavares</i>
11:20	Imunodeficiências Primárias	<i>Frederico Regateiro</i>
11:40	Discussão	

## ALERGOLOGIA MOLECULAR

patrocínio LETI

11:50	Avanços na deteção e quantificação de Der p23	<i>Guillermo Salamanca</i>
12:15	Discussão	

12:25 Intervalo

## PATOLOGIA ALÉRGICA DO ADULTO

12:35	Alergia Ocupacional	<i>Graça Loureiro</i>
12:55	Alergia em Oncologia	<i>Carmelita Ribeiro</i>
13:15	Discussão	

13:25 Encerramento